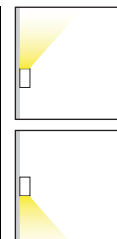
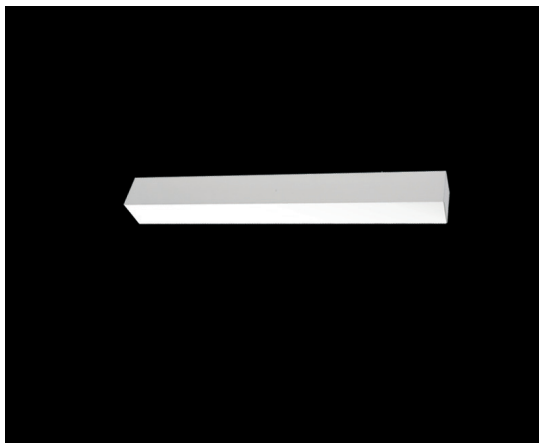
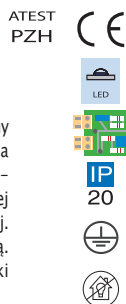


X-LINE WALL UP OR DOWN LED

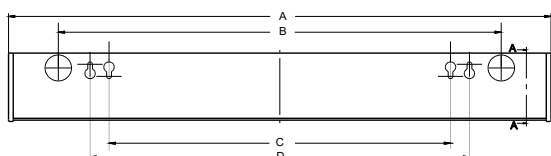
Konstrukcja/Features

Oprawa przeznaczona do montażu na ścianie. Korpus wykonany z anodowanego profilu aluminiowego. Oprawa wyposażona w wysokowydajne źródła światła LED. Przesłona wykonana z polimetakrylanu metylu w kolorze białym o wysokiej przepuszczalności światła. Przesłona bez ramki montażowej. Oprawa charakteryzuje się wysoką skutecznością świetlną. Zastosowanie: biura, sale konferencyjne, korytarze, klatki schodowe itp.

Luminary to be mounted on wall. Its body made from anodized aluminum profile. Luminary equipped with highly efficient LED sources. Its no frame diffuser is made from white polymethyl methacrylate with a great light transparency. Luminary is characterized by high illumination efficacy. Purpose: offices, conference rooms, corridors, halls, etc.



Wymiary / Dimensions / Размеры



Φ [lm]	A (mm)	B (mm)	C (mm)	D (mm)
1300/2200	572	467	360	400
1950/3300	852	667	560	600
2600/4400	1132	867	760	800
3250/5500	1412	1227	1140	1160
3900/6600	1692	1467	1360	1400

TYP	PWM	Light Bulb Icon	Φ [lm]	Color Temperature Icon
X-LINE WALL UP OR DOWN LED	9 W	LED	1300	830/840
X-LINE WALL UP OR DOWN LED	14 W	LED	2200	830/840
X-LINE WALL UP OR DOWN LED	13 W	LED	1950	830/840
X-LINE WALL UP OR DOWN LED	21 W	LED	3300	830/840
X-LINE WALL UP OR DOWN LED	17 W	LED	2600	830/840
X-LINE WALL UP OR DOWN LED	28 W	LED	4400	830/840
X-LINE WALL UP OR DOWN LED	21 W	LED	3250	830/840
X-LINE WALL UP OR DOWN LED	35 W	LED	5500	830/840
X-LINE WALL UP OR DOWN LED	26 W	LED	3900	830/840
X-LINE WALL UP OR DOWN LED	42 W	LED	6600	830/840

Dostępna barwa światła / Available colour of the light / Цветовая температура: 830/840

SDCM=3

Trwałość źródeł LED / Lifetime of LED sources - 60000 h (L80/B10)

Zakres temperatury pracy oprawy / Operating temperature range: 5° C - 30° C

Podana moc dotyczy całego systemu (tolerancja +/- 10%).
The power shown refers to the whole system (tolerance +/- 10%).

Podany strumień świetlny dotyczy źródeł LED (tolerancja +/- 10% w zależności od wartości temperatury barwowej).
The given luminous flux refers to LED light sources (tolerance +/- 10% depends on the value of the colour temperature).

Opcje oprawy/Luminaire options/ Характеристика светильника

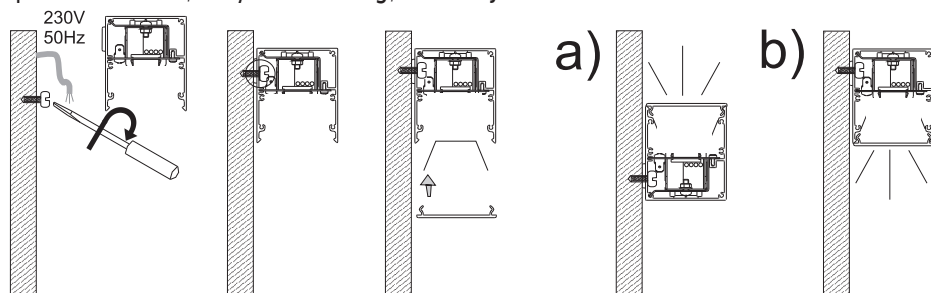
Przesłona / Diffuser/Рассеиватели:

PLX	przesłona opalizowana PMMA PMMA opal diffuser / diffuseur opale PMMA
Micro-PRM	przesłona mikropryzmatyczna micro-prismatic diffuser / рассеиватель из микропризматического PC

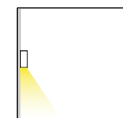
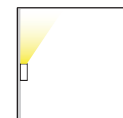
Układ zasilający / Control gear / Пускорегулирующая аппаратура:

E	zasilacz driver / Блок питания
EDD	zasilacz DIM DALI DIM DALI driver / Блок питания DIM DALI

Sposób montażu / Way of mounting/Способ установки



X-LINE LED WALL UP or DOWN LINIA



X-LINE LED WALL UP OR DOWN LINIA-EL/ L-2400	56 W	LED	8800	
X-LINE LED WALL UP OR DOWN LINIA-EP/ L-2400	56 W	LED	8800	

Dostępna barwa światła / Available colour of the light / Цветовая температура:
830/840

SDCM=3

Trwałość źródeł LED / Lifetime of LED sources – 60000 h (L80/B10)

Zakres temperatury pracy oprawy / Operating temperature range: 5° C – 30° C

Podana moc dotyczy całego systemu (tolerancja +/- 10%).
The power shown refers to the whole system (tolerance +/- 10%).

Podany strumień świetlny dotyczy źródeł LED (tolerancja +/- 10%
w zależności od wartości temperatury barwowej).
The given luminous flux refers to LED light sources (tolerance
+/- 10% depends on the value of the colour temperature).

Opcje oprawy/Luminaire options

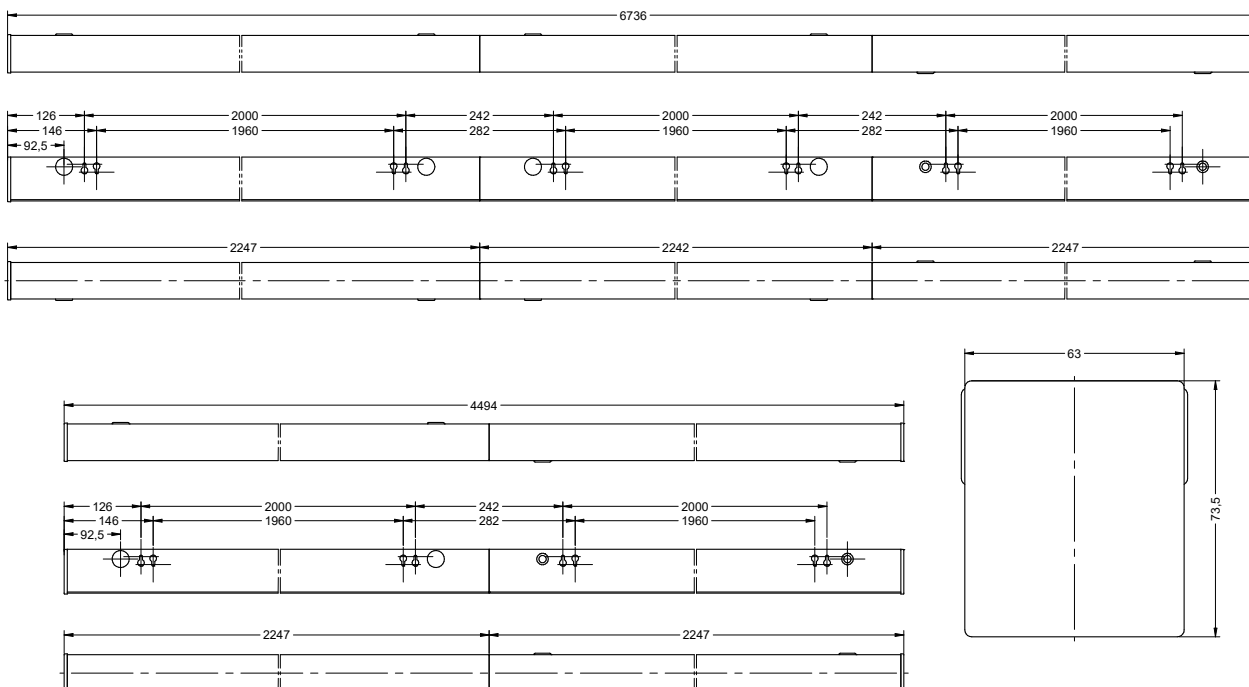
Prześłony/Diffuser/Рассеиватели:

PLX przesłona opalizowana PMMA
PMMA opal diffuser / рассеиватель из PMMA опаловый

Układ zasilający/Control gear:

E zasilacz
driver / Блок питания

Wymiary / Dimensions / Размеры



UWAGA!!!

Dane techniczne mogą ulec zmianie. Zdjęcia opraw mogą odbiegać od rzeczywistości. Data ostatniej aktualizacji 30.10.2018 r.
Inne opcje oprawy dostępne na indywidualne zapytanie.

WARNING!

Technical data may be changed. Photos of the luminaires may differ from reality. Last updated 30.10.2018.
Other options of the luminaire available on request.

ВНИМАНИЕ!

Технические характеристики могут измениться. Изображение продукта может незначительно отличаться от оригинала.
Дата последнего обновления 30.10.2018. Реализация индивидуального варианта возможна по запросу.